

### Mise en œuvre du support de lunette de visée

Le support de la lunette de visée est disponible dans différentes épaisseurs et inclinaisons. L'épaisseur au montage se règle suivant le but de l'emploi, comme par exemple la combinaison d'appareils optiques devant ou derrière la lunette de visée. L'angle d'inclinaison est à déterminer suivant la lunette de visée utilisée.

Les appareils de maintien de la lunette sont développés et fabriqués en Allemagne. Ils sont fraisés dans un bloc d'aluminium, et ils obtiennent une finition noire anodisée.

### Visueur de réflexe

A tout moment l'utilisation d'un deuxième support de visée est possible il suffit de changer la demi-coquille de format standard de la lunette de montage par une demi coquille avec adaptateur pour un AIMPOINT Micro Doctor Sight 2 ou par l'adaptateur avec rail Picatinny.

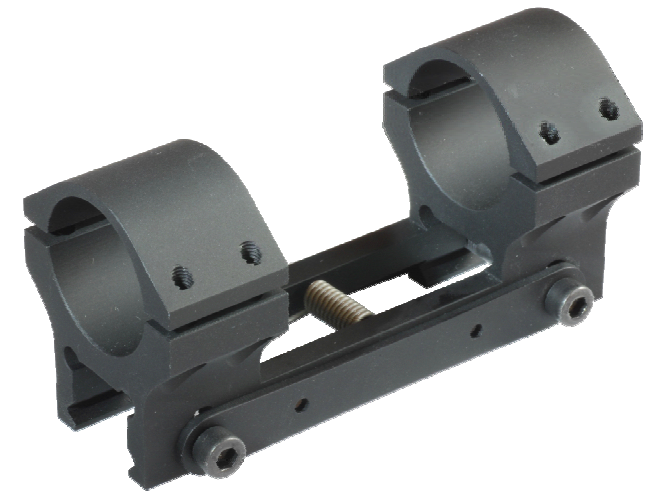
### Dispositif de blocage

Pour le dispositif de blocage sur rail Picatinny, on peut employer soit des vis Allen soit des Levier de serrage rapide.



## Manz-Montage

Le montage de la lunette de visée sur lequel vous pouvez compter.



Même si vous avez un rail standard, vous ne devez pas vous contenter de précision standard.

### Mise en place de la lunette de visée

Pour ce dispositif de montage il s'agit d'une glissière d'une pièce à serrage central équipé d'un dispositif de blocage pour le Profil Picatinny (Mil. 1913) dont la forme de construction est protégée par l'office des brevets Allemand et par la marque déposée.

Par sa conception particulière de montage sur un rail Standard-Picatinny on obtient une mise au point aussi précise qu'un montage manuelle. Sur clip ou sur pivot.

Après avoir adapté le rail, il est possible de l'enlever et de le remettre aussi souvent que voulu sans dérégler sa mise au point, cela a pour avantage de transporter la lunette, séparée de l'arme.

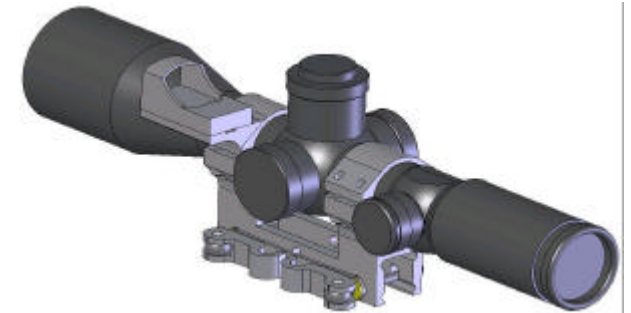
### Les avantages

- Plus grande précision suite à la tension centrale
- Montage et démontage faciles
- Pas de différence d'impact s'il y a des différences de couple de serrage des écrous tendeurs
- Position centrale de la lunette de visée au dessus du canon
- Adaptation précis au Profil Picatinny (Mil 1913)
- Verrouillage cylindrique sans recul et ainsi sans charge (pression) sur l'arête du Picatinny
- Tous les éléments de réglages sont compatibles de gauche à droite et vice versa



## Bureau technique Manz

Développement et production des montages de la lunette de visée et accessoires pour les armes de précision dans le secteur officiel, militaire et civil.



## Bureau technique Manz

Georg Manz

Auf der Linde 19  
51491 Overath  
Allemagne

[info@kt-manz.de](mailto:info@kt-manz.de)  
<http://www.kt-manz.de>